



شركة الأثير الدولية المحدودة



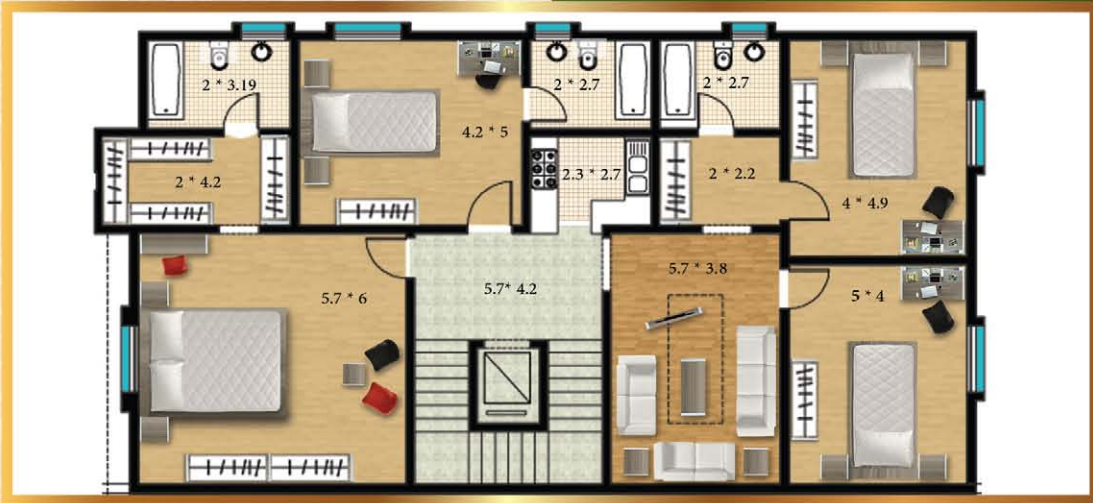
165
مركز
الأثير

زمردة 165 A

مسطح الدور الأرضي للوحدة (١٨٧ م^٢)



مسطح الدور الأول للوحدة (٢٠١ م^٢)



مسطح الملحق للوحدة (١٠١ م^٢)



A

تصميم وتنفيذ



شركة الأثير الحد

زمردة 165 B

مسطح الدور الأرضي للوحدة (١٨٧ م^٢)



مسطح الدور الأول للوحدة (٢٠١ م^٢)



مسطح الملحق للوحدة (١٠١ م^٢)

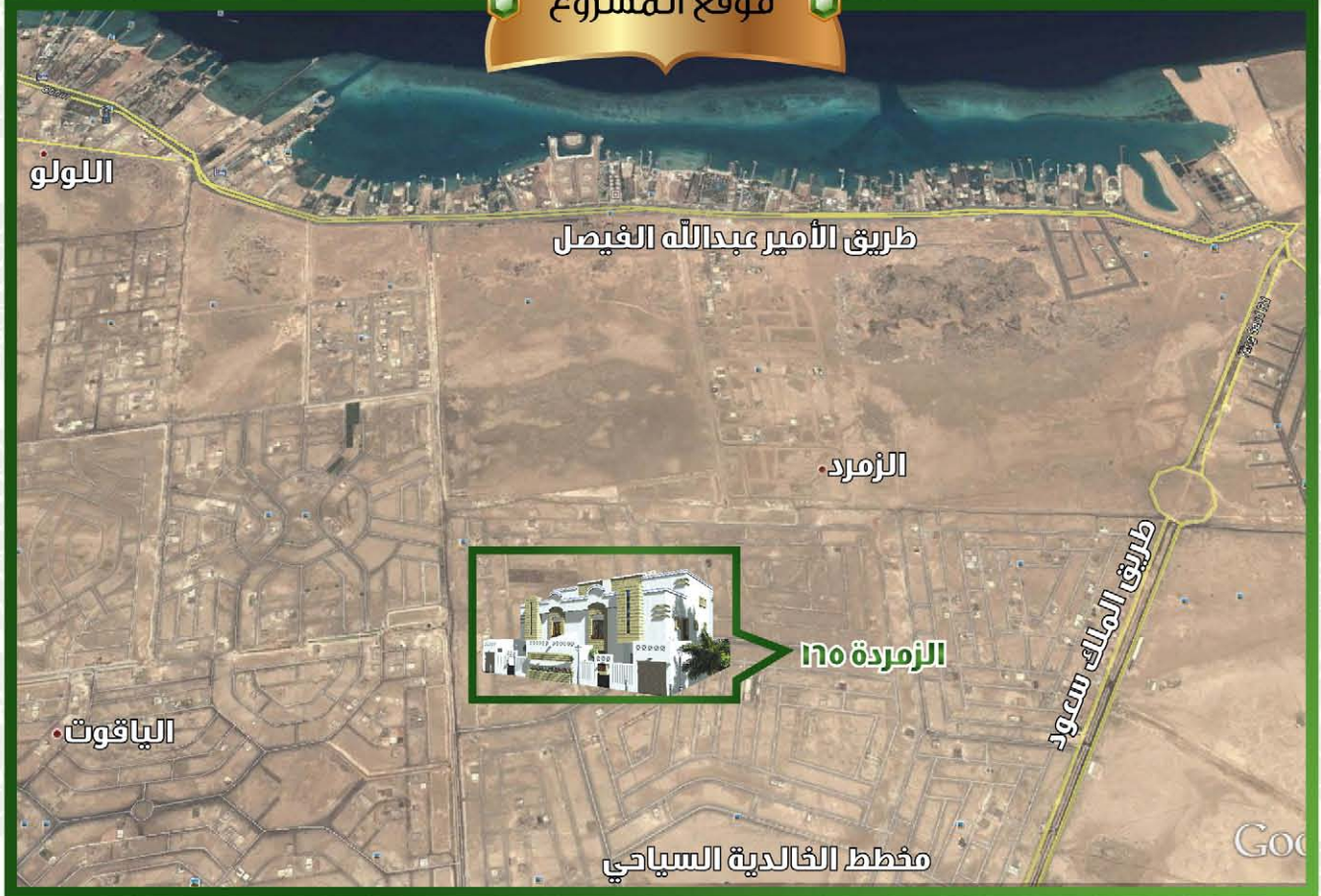


B

بيد وإشراف

شركة الأثير الدولية تشتمل على عدة نشاطات في مجال التطوير العقاري والمقاولات والخدمات الهندسية وهي شركة رائدة في هذه المجالات وذلك ليكون لها سهماً مميّزاً في النهضة الإنمائية والبناء والتطوير التي تشهدها المملكة في هذه الأيام ولاسيما في منطقة مكة المكرمة والمدينة المنورة مروراً بمدينة جدة وما يشكل هذا المثلث من أهمية كبرى لحيويته وموقعه الإستراتيجي بالنسبة للعالم الإسلامي. من هنا تواصل شركة الأثير الدولية أعمالها التطويرية من خلال مشروعها الجديد «زمردة ١٦٥» في مدينة جدة وهو عبارة عن مبنى سكني يحتوي على فلل فخمة بمواصفات مميزة وعصرية تواكب متطلبات السوق العقاري وتجمع بين خصوصية المجتمع السعودي وحدائث التصميم المعماري، وجاري العمل على عدد من المشاريع المتنوعة كسلسلة «مطاعم ومطابخ» إضافة إلى إنشاء مباني تجارية وسكنية.

موقع المشروع



موقع المشروع:

يقع المشروع في مدينة جدة - منطقة أبحر الشمالية - مخطط الخالدية - حي الزمرد.

مكونات المشروع:

يتألف المشروع من وحدتين سكنيتين (A - B) عبارة عن فيلا فاخرة مكونة من دور أرضي وأول وملحق ومساحة ٤٢م^٢ خدمات خارجية (غرفة حارس+خزان+موقف سيارة مسقوف) بمساحة إجمالية ٣٢٢م^٢ للفيلا.

- ألوان رائعة من الطلاء الفاخر للفيلا من الداخل والخارج.
- الواجهات بتصميم مميز من الحجر والجرافيتو.
- السطح النهائي مزود بانظمة العزل الحراري والمائي وفق أحدث التقنيات.
- التمديدات الكهربائية والصحية ذات جودة عالية.
- الأرضيات من البورسلان الفاخر.
- الجدران مضاعفة مع عازل حراري.
- الأسقف جيبسم بورد بمستويات مختلفة.
- أطقم الحمامات اسباني روكا.
- التكييف وحدات منفصلة.
- نوافذ الألمنيوم قطاع سماكة ٢ سم بزجاج مضاعف عازل للحرارة والصوت.
- خزان أرضي وببارة وخزان علوي لكل فيلا.